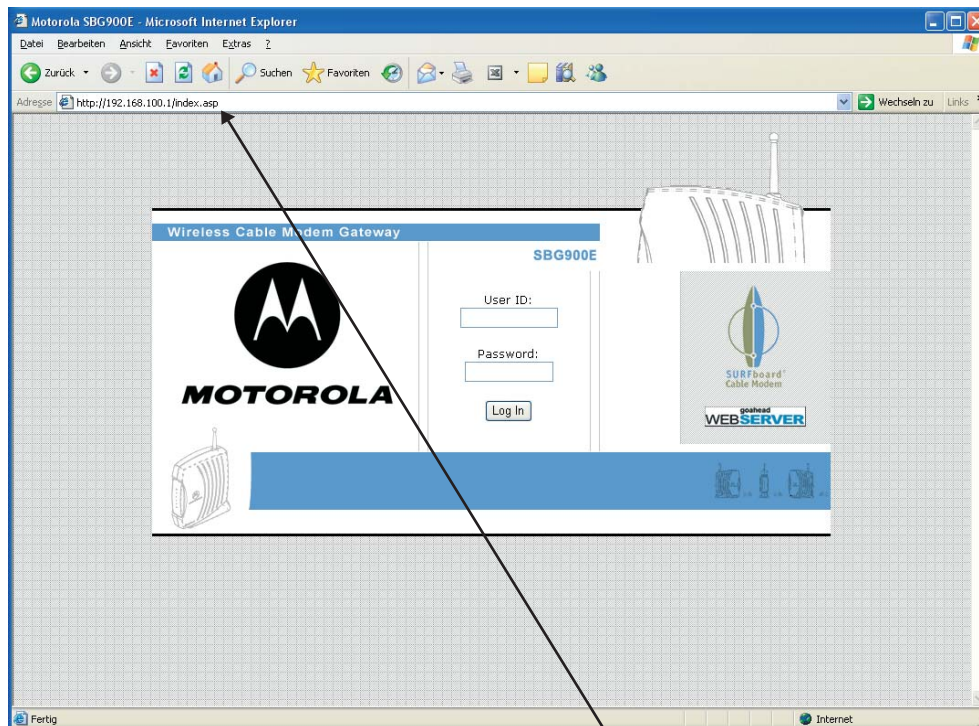


WLAN Modem Motorola™ SBG 900 für Cablefon-Firewall konfigurieren

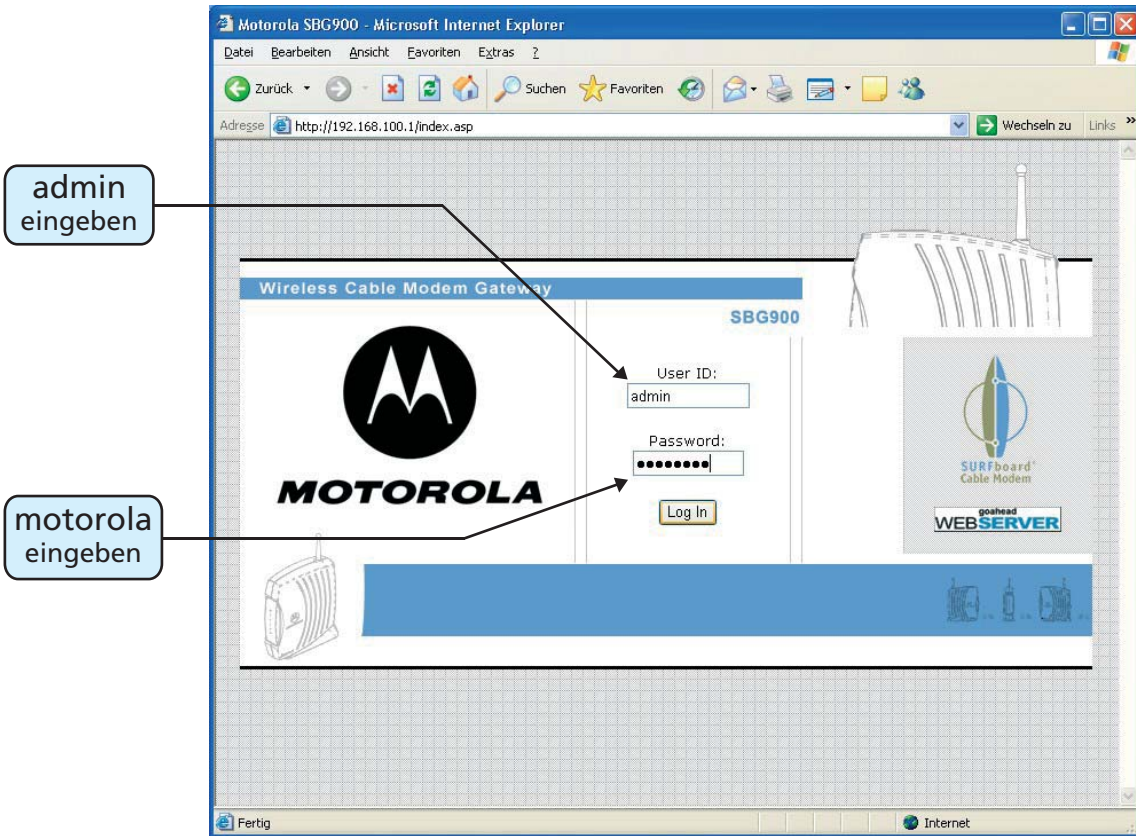
Ihre W-LAN-Kabelanlage ist vollständig installiert. Das W-LAN-Modem muss für die nachfolgenden Einstellungen nicht online sein.

1. Stecken Sie das Stromkabel am **Telefon-Adapter** aus.
2. Stecken Sie das Netzwerk-Kabel am Telefon-Adapter aus und verbinden dieses Ende mit der Netzwerk-Karte Ihres Computers, so das der Computer direkt mit dem Modem verbunden ist.
3. Schalten Sie Ihren Computer ein und öffnen Ihren Internet-Browser. (z.B. Internet Explorer)
4. In die Adressleiste Ihres Browsers, geben Sie folgende Adresse ein **192.168.100.1** und bestätigen die Eingabe mit Return. Sie sind jetzt im Modem eingelogged.

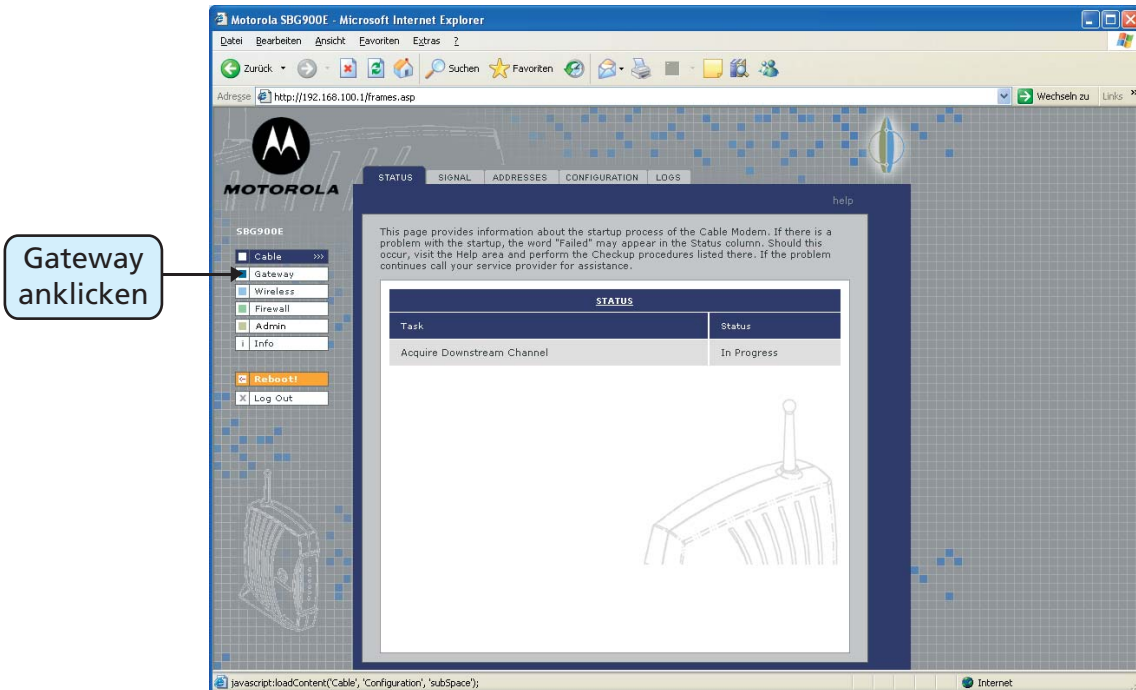


192.168.100.1 eingeben
und mit Return abschließen

5. Unter dem Eingabefeld User ID geben Sie das Wort „admin“ ein.
Unter dem Eingabefeld Password geben Sie „motorola“ ein.
Klicken Sie anschließend auf Log In um sich anzumelden.

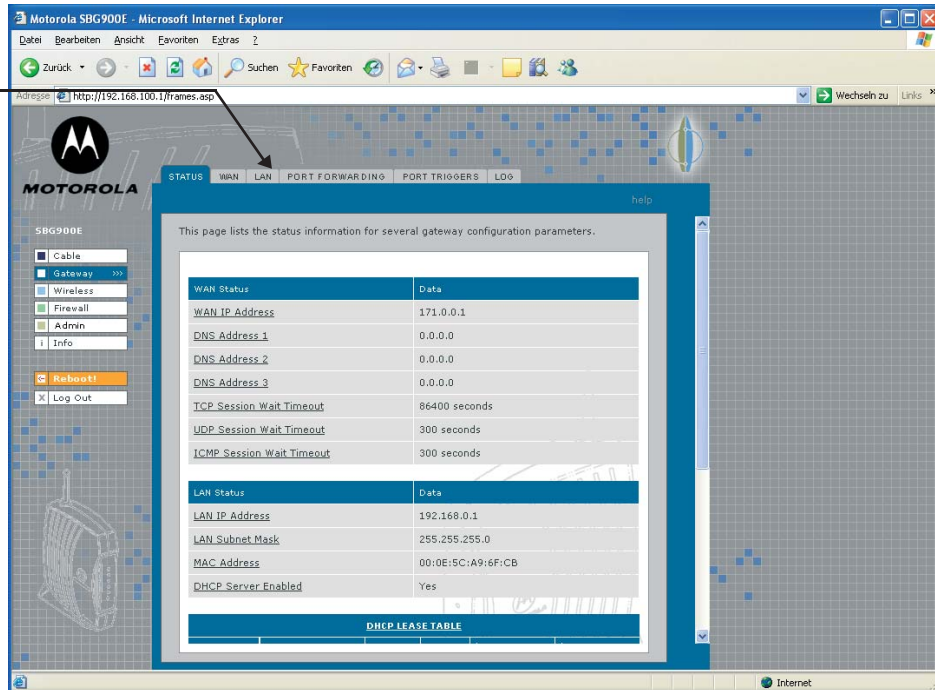


6. Klicken Sie in der Menüleiste links auf „Gateway“.



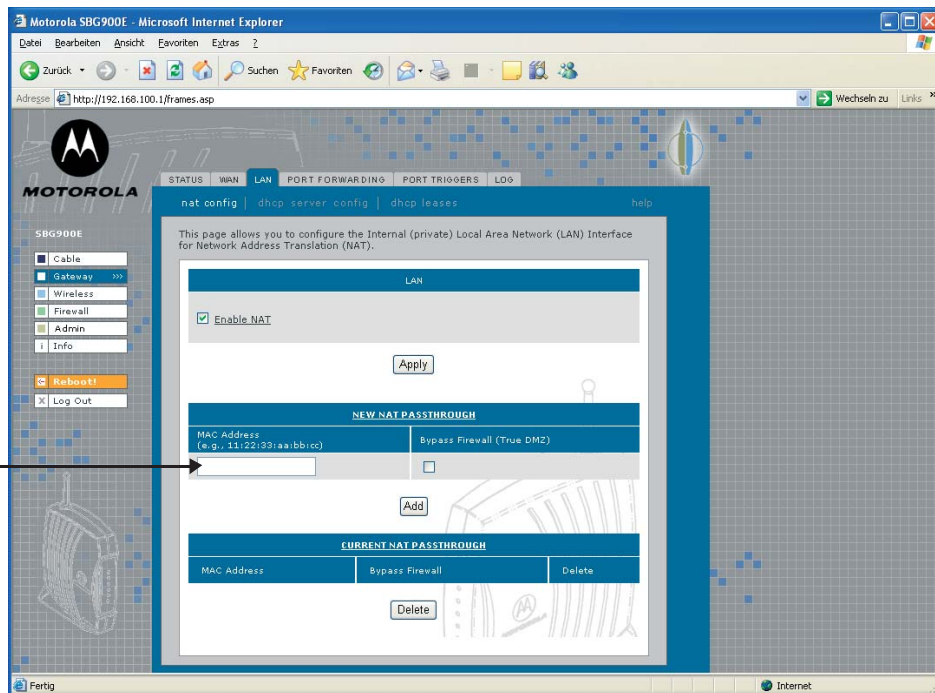
7. Klicken Sie auf den Reiter „LAN“ in der oberen Menüleiste.

LAN
anklicken



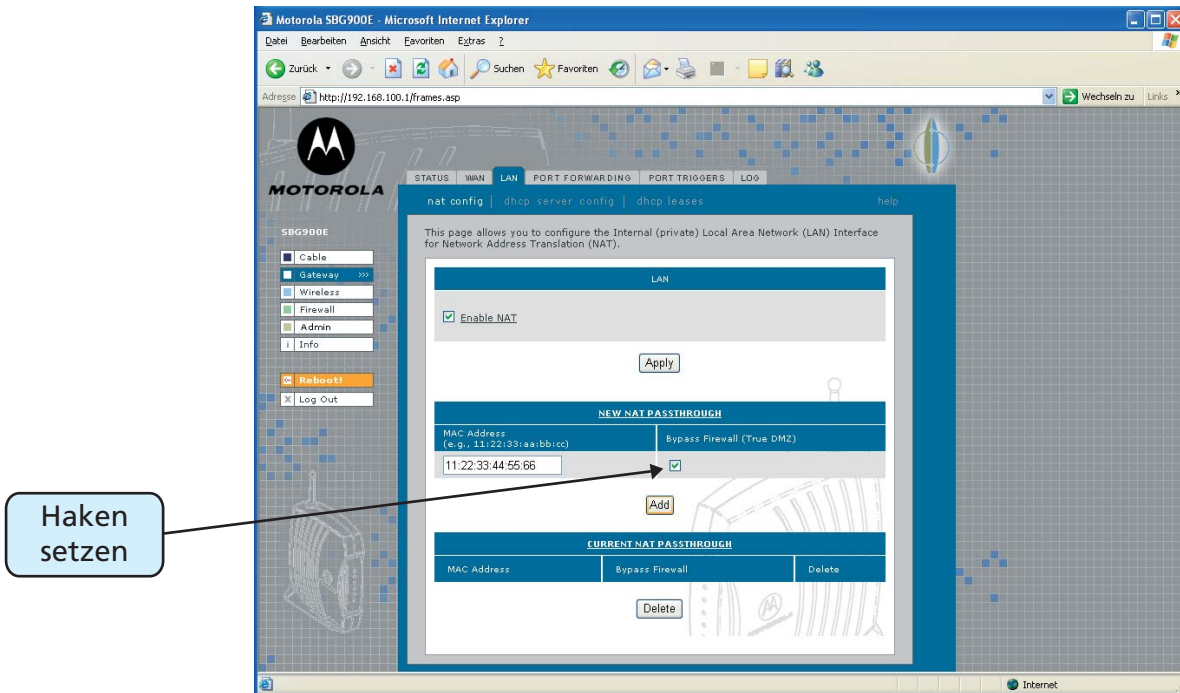
8. Geben Sie unter dem Eingabefeld „MAC Adress“ die MAC Nummer des Telefon-Adapters ein. Diese finden Sie auf der unterseite des Telefon-Adapters. Achten Sie darauf, das Sie bei jeder zweiten Ziffer einen „:“ setzen!

MAC Adresse des
Telefonadapters
eingeben



Beispiel: 112233445566
Eingabe: 11:22:33:44:55:66

9. Bei „Bypass Firewall“ setzen Sie einen Haken und bestätigen mit „Add“.



10. Alle erforderlichen Einstellungen sind erfolgt.
Schließen Sie nun Ihren Browser.

11. **Bitte Reihenfolge beachten!**

Trennen Sie das Netzwerk-Kabel von Ihrem Computer, indem Sie das Kabel von der Netzwerk-Karte Ihres Computers entfernen. Dieses Ende des Kabels, verbinden Sie nun wieder mit dem Telefon-Adapter.

12. **Verbinden Sie erst jetzt den Telefon-Adapter wieder mit dem Netzteil.**

Wenn Sie die Stromzufuhr, (bevor Sie das Modem mit dem Adapter verbunden haben) herstellen, kann es bis zu 2 Stunden dauern, bis der Telefon-Adapter funktionsfähig ist!

13. Die Konfiguration ist somit erfolgreich abgeschlossen.